

LES ATELIERS EXPLOR'2054

ALOEN met en place une série d'ateliers pour explorer et expérimenter de nouvelles compétences et savoirs, afin de mieux se projeter ensemble vers un futur joyeux et inspirant !

INFOS PRATIQUES

Ces ateliers Explor'2054 sont :

- **ouverts** aux jeunes de 12 à 25 ans.
- sur **différentes thématiques** proposées.
- animés par des **intervenants professionnels** qui vous partageront des savoirs précieux.
- **gratuits** et dans la limite des places disponibles.

THÉMATIQUES

- Habitats légers et réversibles,
- Alimentation locale, végétale, les plantes sauvages,
- Modes de déplacement bas carbone,
- Fabrication en mode récup...

PLUS D'INFOS

Virginie ou Eve – explor2054@aloen.fr ou 09.72.46.00.63

ÉVÉNEMENT

Samedi 8 juin dès 14h, ferme de St-Urchaut à Pont-Scorff





HABITATS LÉGERS

- 1 journée **visite d'un éco-lieu en habitats légers** et réversibles et **de l'entreprise de fabrication de yourtes "De Cercle en Cercle"** pour aborder les thématiques de sobriété de modes de vie, autonomie, low tech, habitats légers...
- 1 journée de **montage d'un habitat léger et réversible** (dôme ou yourte) sur le site.



COMPÉTENCES

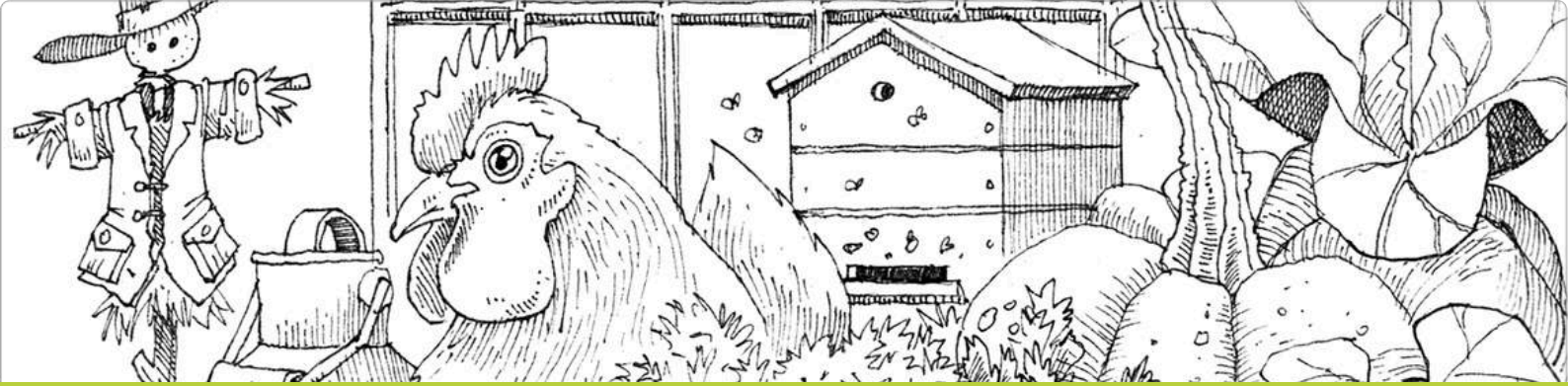
Sensibilisation habitats légers, modes de vie sobres, construction bois, low tech.

INFOS PRATIQUES

1. Journée de découverte avec visite d'un éco-lieu en habitats légers le **vendredi 17 mai** au *Quilombo de Mane Bihan à Inguiniet*
 - **Max : 15 jeunes**
1. Montage d'une structure type yourte ou dôme sur *le site de Saint-Urchaut* le **mercredi 5 juin, journée**
 - **Max : 7/8 jeunes**

ACCOMPAGNEMENTS

- **Asso Kaer** (accompagnement autonomie et habitat légers),
- Le **Quilombo de Mane Bihan**, éco-lieu en habitats légers,
- **De Cercle en Cercle**, entreprise de fabrication de yourtes,



CUISINE DU FUTUR

- **Préparation des déjeuners** à base des légumes bios produits sur la ferme de Saint-Urchaut.
- Récolte des légumes, préparation, sensibilisation. L'atelier se clôture par un **repas convivial** : les participants dégustent ensemble ce qu'ils ont cuisiné.



COMPÉTENCES

Identification des produits, saisonnalité, découverte d'une cuisine simple, saine, de saison, savoureuse, économique et souvent végétale. Autonomisation de l'alimentation.

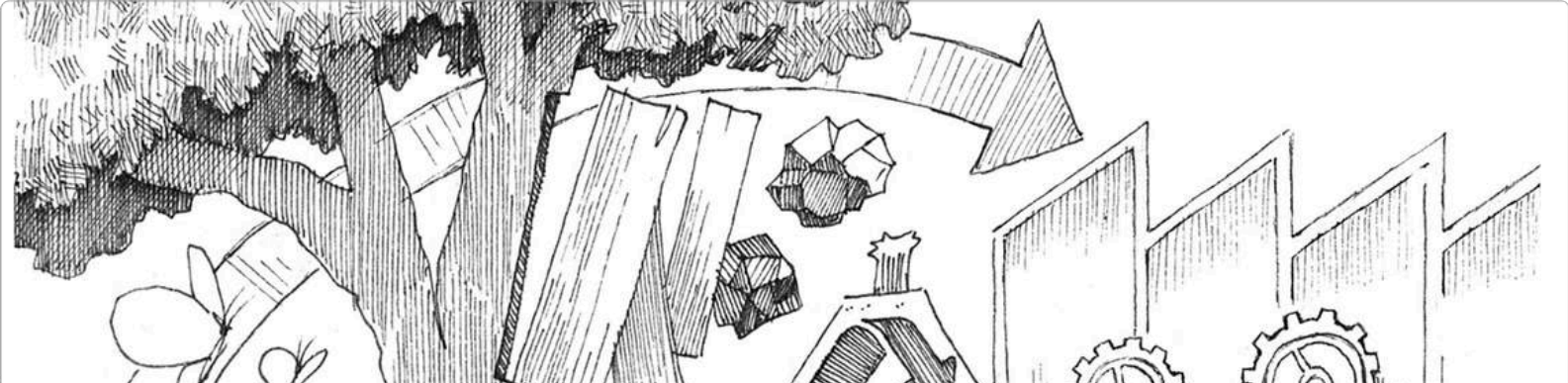
INFOS PRATIQUES

- Sur le site de *la Ferme de Saint-Urchaut à Pont-Scorff*
- **4 ateliers** de 2h de préparation puis repas, de 10h à 14h
 1. Lundi 3 juin,
 2. Mardi 4 juin,
 3. Mercredi 5 juin,
 4. Jeudi 6 juin,
- **Max : 4 jeunes.**

L'après-midi, les jeunes pourront rester sur place pour participer à d'autres ateliers (bois, terre)

ACCOMPAGNEMENT

- **Optim'ism.**



DÉCOR

Préparation de décor en mode récup (lampions en métal ou guirlandes de tissus).



COMPÉTENCES

Surcyclage, bricolage, maîtrise de petits outils, couture de tissus.

INFOS PRATIQUES

- **Un ateliers** de 2h

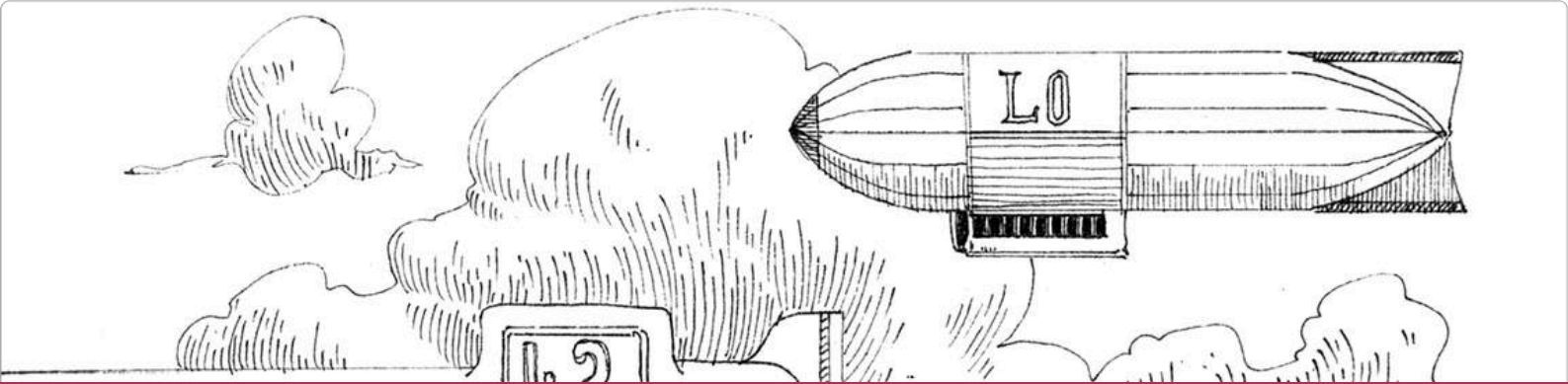
Mardi 31 mai de 10h à 12h dans le cadre des ateliers du faire soi-même financés par Lorient Agglomération

À l'atelier du faire soi-même à Caudan

- **Max : 8 jeunes.**

ACCOMPAGNEMENT

- **Clothilde GAGER** de l'Artelier de Cloth (créatrice artisanale et surcyclée)



THÉÂTRE D'IMPRO

Initiation au théâtre d'impro, **création d'un spectacle** autour d'un futur inspirant, représentation lors de l'événement Explor'2054.



COMPÉTENCES

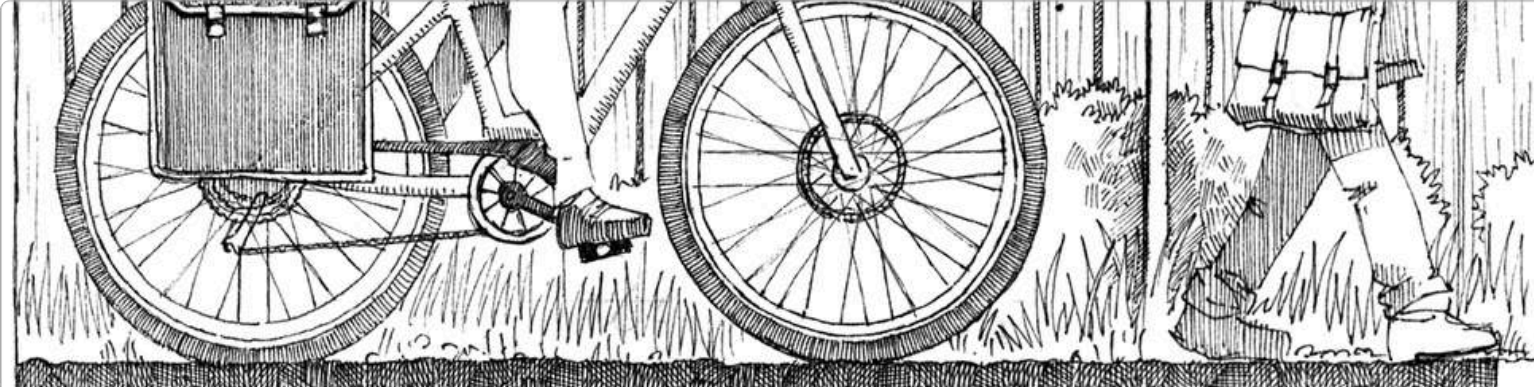
Improvisation, éloquence, imagination et confiance en soi.

INFOS PRATIQUES

- **3 ateliers** de 2h de 14h à 16h
À la Maison des associations de Bois du Château
- salle parole 207 :
 1. **Mercredi 15 mai,**
 2. **Mercredi 22 mai,**
 3. **Mercredi 29 mai,**
- **Max : 12 jeunes.**

ACCOMPAGNEMENTS

- **Lucien NAGAR**, prof de théâtre du Nagar Improlab.



RANDO VÉLO

Préparation et organisation d'une rando-vélo pour se rendre sur l'événement.

Participation à un atelier repair vélos.



COMPÉTENCES

Bricolage, réparation des vélos, organisation de la rando-vélo, sécurisation du parcours.

INFOS PRATIQUES

- 1. Mercredi 22 mai de 19h à 22h**
Atelier Syklett à Lorient,
- Max : 6-8 jeunes.**

ACCOMPAGNEMENT

- Asso Syklett.**



DÉCOUVERTE DES PLANTES SAUVAGES ET COMESTIBLES

- **Balade nature**, sensibilisation aux plantes sauvages et comestibles.
- **Atelier préparation de limonade de sureau** ou autre préparation plantes sauvages.



COMPÉTENCES

Connexion à la nature, découverte des plantes sauvages et comestibles et de leurs propriétés

INFOS PRATIQUES

2 ateliers :

1. **Judi 16 mai** de 14h15 à 16h45
Maison des Associations de Bois du Château - salle 103
 2. **Mercredi 29 mai** de 14h15 à 16h45
Maison des Jeunes de Pont-Scorff
- **Max : 8 jeunes**

ACCOMPAGNEMENT

- **Kristell Corre**, diététicienne cueilleuse - animatrice découverte de plantes.



MOBILIER BOIS ET ENDUIT TERRE

- **Fabrication** de mobilier en bois,
- Fabrication de toilettes sèches en bois et **enduit terre**.



COMPÉTENCES

Bricolage, maîtrise de petits outils, enduit terre, travail du bois.

INFOS PRATIQUES

4 journées d'ateliers (les jeunes pourront tourner sur les différents ateliers bois et terre)

1. **Lundi 3 juin** de 9h45 à 16h30
2. **Mardi 4 juin** de 9h45 à 16h30
3. **Mercredi 5 juin** de 9h45 à 16h30
4. **Jeudi 6 juin** de 9h45 à 16h30

Ferme de Saint-Urchaut à Pont-Scorff

- **Max : 14 jeunes.**

AGCOMPAGNEMENT

- **Optim'ism**, association engagée dans la transition écologique autour de l'agriculture biologique, l'alimentation



LETTAGE - PEINTURE

Peinture de panneaux, réalisation de lettrage pour l'événement Explor'2054 !



COMPÉTENCES

Peinture, lettrage, créativité, bricolage bois.

INFOS PRATIQUES

2 ateliers de 2 heures 30

1. **Mercredi 22 mai** de 9h30 à 12h

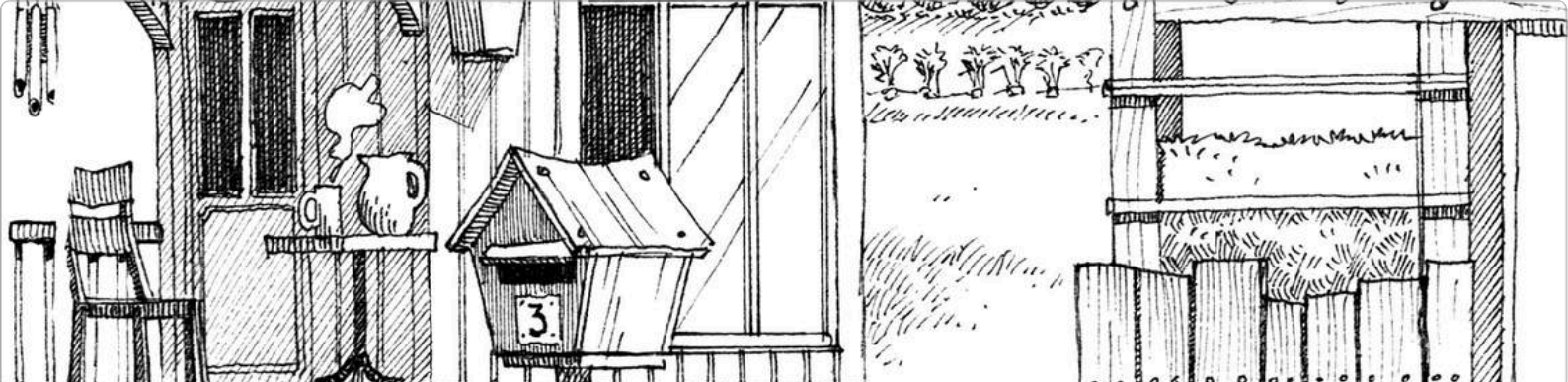
2. **Jedi 30 mai** de 17h à 19h30 (aura lieu si le premier atelier rempli)

À la *Maison des Associations de Bois du Château, Lorient* - (salle à préciser)

- **Max : 6 personnes**

ACCOMPAGNEMENT

- **Mélanie GRIFFON**, artiste calligraphe à Gestel



BIEN-ÊTRE

Quelle place je donne à mon bien-être intérieur pour construire ensemble un avenir désirable ?



COMPÉTENCES

Conscience de soi et relation à soi, conscience de son schéma corporel, gestion du stress, apprendre à se détendre pour faire face aux défis de la vie quotidienne.

INFOS PRATIQUES

1. **Mercredi 15 mai** de 10h à 12h
 2. **Vendredi 24 mai** de 14h à 16h
- À la Maison des Associations de Bois du Château, Salle Répétition 122
- **Max : 10 personnes**

ACCOMPAGNEMENT

- **Gwaldys DELAVAL**, praticienne psychocorporelle (accompagnement individuels et collectifs, transition, bien-être, intelligence collective)

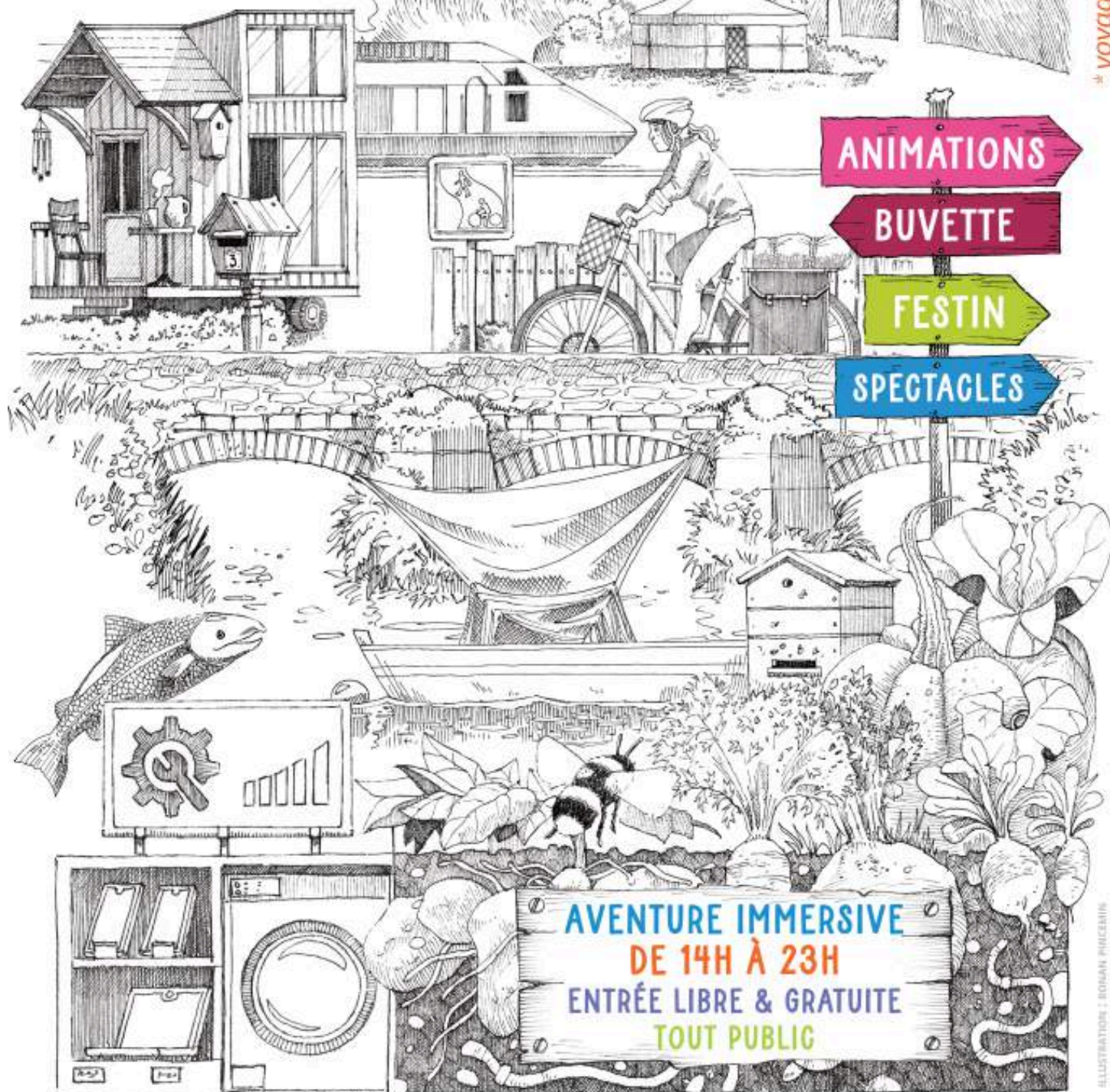
EXP ELOR 20 54

UR VEAJ WAR AN DAZONT !

PONT
SCORFF

SAMEDI 8 JUIN 20 24 FERME DE ST-URGHAUT

* voyage vers le futur !



AVENTURE IMMERSIVE
DE 14H À 23H
ENTRÉE LIBRE & GRATUITE
TOUT PUBLIC

UN ÉVÈNEMENT



SOUTENU
PAR

LORIENT



EN PARTENARIAT
AVEC

